

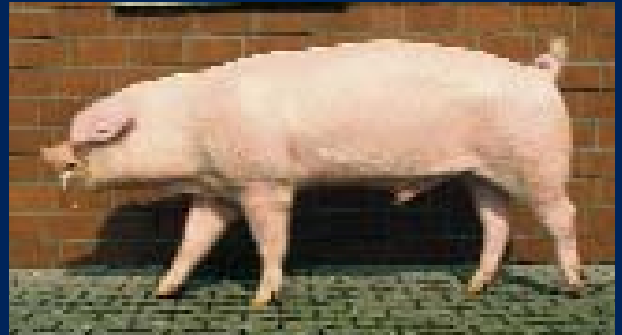
Landrasse / Edelschwein

Vorstufeneber

Einsatz für die Basiszucht,
Zur Produktion von F1-Sauen (Vermehrung)

Eigenschaften:

reinerbig stressstabil
gute Muttereigenschaften
gute bis sehr gute Fruchtbarkeit
gute bis sehr gute Zunahmen
gute Futtermittelverwertung
mittlere bis gute Fleischfülle
gute bis sehr gute Fleischqualität
homogene vitale Nachkommen



Landrasse



Edelschwein

Die DE- und DL-Eber der GFS werden alle umfassend nachkommegeprüft. Neben der Prüfung auf Mast- und Schlachtleistung (Stationsprüfung Haus Düsse, Frankenforst) bilden die Fruchtbarkeitsdaten die Basis für die Zuchtwertschätzung. Parallel dazu werden die Erbfehler erfasst und der Erbfehlerzuchtwert berechnet. Desweiteren wird das Exterieur von ca. 150-200 weiblichen Nachkommen (Jungsauen) von den Kreistierzuchtberatern im Rheinland linear beschrieben und hierauf basierend die Exterieurzuchtwerte berechnet.